

平成 29 年 2 月 吉日

お客様各位

株式会社トヤマデータセンター

EPSON 新製品内覧会のご案内

拝啓、貴社ますますご盛栄のこととお慶び申し上げます。平素は格別のお引き立てを賜り誠にありがとうございます。

さて、このたび弊社では 2 月よりエプソン株式会社 及び、セイコーエプソン株式会社から発表となりました新製品の内覧会を開催することとなりました。

製品の展示以外にも、実際に業務に絡めたソリューションも展示を予定しております。大変ご多忙とは存じますが、皆様お誘い合わせの上ぜひご来場賜りますよう、心よりお待ちしております。

敬具

記

日時：2017 年 3 月 7 日 10:00～12:00 / 13:00～17:00

場所：富山県富山市柳町 1-1-11

株式会社トヤマデータセンター 1F ショールーム

展示内容：

- ① スマートチャージ 2 (アセスメントサービス)
- ② 高速ラベルプリンター
- ③ インタラクティブ・プロジェクター
- ④ 業務用スマートヘッドセット

担当窓口：弊社営業担当までお申し付けください

以上



EPSONのスマートチャージ



内覧会のご案内

～エプソン製品～

主催：株式会社トヤマデータセンター

■開催日時
2017年3月7日(火)
10:00～12:00 / 13:00～17:00

■場所
当社 1Fショールーム
(富山市柳町1-1-11 ※駐車場有)

おすすめ展示商品 幅広いオフィス機器ラインアップで業務を支援

1 エプソンのスマートチャージ

新製品

新モデルのA3インクジェット複合機タイプをご提供先取りで展示



A3大容量インクジェット複合機/プリンター

PX-M7070FX
PX-S7070X

| 印刷速度(片面A4) | |
|------------|-----------|
| PX-M7070FX | PX-S7070X |
| 24lpm | 24lpm |

給紙枚数：
基本モデル 最大885枚
大容量給紙モデル 最大1,985枚

ご注意：2017年3月のサービス開始までは、複合機はPX-M7050FX、プリンターはPX-S7050Xでのご契約となります。
(注1)印刷スピード算出方法についてはこちら。
(注2)大容量給紙モデルの場合、用紙セット最大550枚、背面MPトレイ：最大85枚。
(注3)基本モデルの場合、大容量給紙モデルは約43W。

2 高速ラベルプリンター

新製品

ColorWorks



TM-C7500

- ・最大300mm/sの高速印刷を実現
- ・小ポイント文字や、写真入りのラベルも高精細に印刷
- ・耐水性、耐アルコール性、色の安定性に優れた顔料インクを使用しているため、水や薬品を扱う業務や、長期保管が必要な業務でも安心

3

インタラクティブプロジェクター (単焦点・電子黒板機能付)

新製品

国産はEB-1460UT(3)です。



EB-1440UT



遠隔会議での利用や直接手書きも可能
会議やプレゼンの効率UP!

4

業務用スマートヘッドセット

MOVERIO Pro



BT-2000

BT-2200^(注)

現場での「遠隔指示」や「作業ガイド」「ナビゲーション」などに活用可能
また、スマートヘッドセットを利用した製造業様向けソリューションのデモも実施予定!?

※当日はBT-2000のみの展示になります。

エプソンのスマートチャージの詳細は裏面をご覧ください



A3複合機・A3プリンターに 新商品登場!

EPSON
EXCEED YOUR VISION

2017年3月上旬サービス開始予定

新製品 選べる機種と選べるプラン。
エプソンのスマートチャージ



基本モデル 大容量給紙モデル

新商品のここが変わった※!

※当社従来機種PX-M7050FXシリーズ(A3複合機)・PX-S7050Xシリーズ(A3プリンター)との比較

その1

印刷のストレスが
なくていいね!

■印刷データの転送時間が短い!

印刷データ圧縮方式を改善。パソコンからの印刷データ転送時間が従来機よりも**約42%**短く※なります。

※当社測定環境による比較。印刷に利用するPCやデータなどの環境により改善効果は異なります。

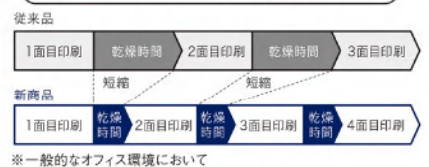
■両面印刷の乾燥待ち時間が短い!

温湿度センサーを搭載。一般的なオフィス環境で両面印刷時の乾燥待ち時間を**最大5分の1**※!

※当社測定環境による比較。お使いの環境や印刷するデータにより改善効果は異なります。

印刷データ
転送時間 **約42%改善**※

乾燥時間短縮で両面印刷が早くなるイメージ



その2

印刷画質が
いいね!

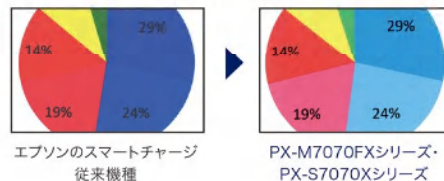
■カラーの印刷がより自然な色合いに!

パソコンからの印刷時、モニターで見る色に出来る限り近付ける色テーブルを採用。

■黒の文字もくっきり表現!

パソコンからの印刷時、文字の輪郭付近を表現するドットサイズを自動でより小さく制御。小さい文字もくっきりと表現します。

グラフの隣り合う似た色も区別しやすくなります



その3

操作性が
向上していいね!

■光学式タッチパネルを採用(A3複合機)

スマートフォンのような滑らかな操作性を実現。コピーやスキャンなど利用ケースに応じたお気に入り設定を自由に配置するなど、操作パネルをカスタマイズできます。

■カセットの用紙サイズ自動検知に対応

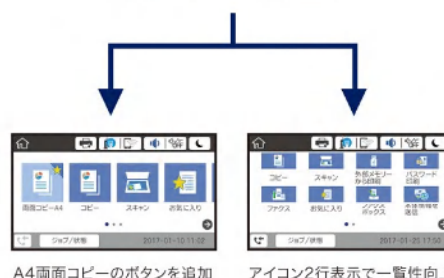
用紙カセットにセットした用紙サイズを自動で検知、機器に設定します。用紙の入れ替えごとにパネルで設定する手間が掛かりません。

■ファクス送受信速度が向上(A3複合機)

当社従来機種に比べファクスの送信・受信速度がそれぞれ**約30%**※向上しました。また、アドレス帳登録件数は2,000件にアップ。検索しやすいタブ、検索窓もパネルに搭載しました。

※当社測定環境による比較。ファクスのデータや環境により改善効果は異なります。

基本のパネルデザイン(A3複合機)



エプソンのスマートチャージとは

●機器利用・インク・保守サービスが基本使用料金(月額)に含まれたオールインワンサービスです。

※通常保守時間外・休日の保守サービスなど、別途追加保守料金が発生する場合があります。通常保守対応時間:月曜日～金曜日(祝日、エプソン指定休日除く)9:00～17:30

●基本使用料金(月額)には、基本印刷枚数までの印刷も含まれます。基本印刷枚数を越えた分は、超過従量料金(/枚)に応じて従量課金してご請求します。

料金プラン

エプソンのスマートチャージは、お客様のオフィスでの用途に合わせて、機器構成と料金プランを選択いただけます。

A4複合機・A4プリンター、および各種オプション、3年・4年契約もございます。詳しくはエプソンのホームページをご覧ください。

機器構成

基本プラン

カセット2段の基本モデル

大容量給紙プラン

カセット4段の大容量給紙モデル

料金プラン

スタンダード

モノクロ中心、たまにカラーを印刷するオフィスに

フルカラー

カラー印刷がメインのオフィスに



■A3複合機(契約年数5年※1)

| 構成 | 基本モデル | | 大容量給紙モデル | |
|--------------------|---|--------------------|-------------------------|--------------------|
| | スタンダード | フルカラー | スタンダード | フルカラー |
| 料金プラン | | | | |
| 基本使用料金(月額) | 10,000円 | | 12,000円 | |
| 基本使用料金(月額)、ファクスプラン | 11,000円 | | 13,000円 | |
| 基本印刷枚数※2 | カラー 600枚 モノクロ 2,000枚 | カラー/モノクロ 1,000枚 | カラー 720枚 モノクロ 2,400枚 | カラー/モノクロ 1,200枚 |
| 超過従量料金(/枚)※2 | 【スタンダード】カラー 5.0円/モノクロ 1.5円 【フルカラー】カラー/モノクロ 5.0円 | | | |

■A3プリンター(契約年数5年※1)

| 構成 | 基本モデル | | 大容量給紙モデル | |
|--------------|---|--------------------|-------------------------|--------------------|
| | スタンダード | フルカラー | スタンダード | フルカラー |
| 料金プラン | | | | |
| 基本使用料金(月額) | 8,000円 | | 10,000円 | |
| 基本印刷枚数※2 | カラ 600枚 モノクロ 2,000枚 | カラ /モノクロ 1,000枚 | カラー 720枚 モノクロ 2,400枚 | カラー/モノクロ 1,200枚 |
| 超過従量料金(/枚)※2 | 【スタンダード】カラー 5.0円/モノクロ 1.5円 【フルカラー】カラー/モノクロ 5.0円 | | | |

月額ご利用料金の算出方法 ▶ 基本使用料金 + 超過従量料金 = 月額ご利用料金

※1:契約期間は、5年間となります。中途解約の場合は、解約金が発生します。中途解約金額は、(契約月数(60ヶ月)÷支払済月数)×基本使用料金×90%+法定の消費税となります。※2:枚数のカウントは片面印刷で1枚となります。用紙サイズにかかわらず同じ片面1枚としてカウントします。両面印刷の場合は2枚としてカウントします。※プリンタードライバー上でグレースケールを選択した場合とモノクロコピー時に写真用紙等の専用紙を設定した場合、用紙種類と印刷品質の設定によってはカラーインクを使用するため、カラー印刷としてカウントする場合があります。※当社は、申込書に基づきお客様の審査の結果、ご契約をお断りする場合があります。また、申込書と後日いただく(契約書等の内容が相違している場合やお客様の状況が変化している場合は、本申込書や審査の如何にかかわらず、ご契約をお断りする場合があります。審査内容、理由等については一切お答えできませんので、予めご了承ください。※掲載されている製品デザインは2017年2月現在のものです。予告なく変更することをご了承ください。

■主な仕様(コピー機能はA3複合機のみ。詳しい仕様はエプソンのホームページまたはカタログをご覧ください。)

| | 機器構成 | 基本モデル | 大容量給紙モデル | |
|----------------|------------|--|---|--|
| | コピー機能 | LCDパネル | 5.0インチ | |
| ファーストコピータイム※1 | | モノクロ:7秒、カラー:7秒 | | |
| 連続複写速度※2 | | モノクロ:22ipm(A4縦)、カラー:21ipm(A4縦) | | |
| 消費電力 | | 動作時※3:約40W、レディー時:約20W、スリープモード時:約1.6W | 動作時※3:約43W、レディー時:約21W、スリープモード時:約1.6W | |
| 人ささ(幅×奥行×高さ) | | 使用時:787×866×699(mm)、収納時:787×758×621(mm) | 使用時:787×873×1,240(mm)、収納時:787×873×1,102(mm) | |
| 質量(本体のみ、消耗品含む) | | 約69.1kg | | 約116.5kg |
| 機械占有寸法 | | 幅787×奥行866(mm)(使用時最大) インクパック交換時:最大幅:1,090×奥行866(mm) | | 幅787×奥行873(mm)(使用時最大) インクパック交換時:最大幅:1,090×奥行873(mm) |
| プリンター機能 | TEC値※4 | 0.3kWh | | |
| | プリント方式 | PrecisionCore インクジェット方式 | | |
| | インク/トナー | 4色、独立型インク | | |
| | 最大給紙容量※5 | 885枚(64g/m ² 普通紙使用時) | 1,985枚(64g/m ² 普通紙使用時) | |
| | 連続プリント速度※6 | カラー 約24ipm(A4縦)/PPM最速値:約35枚/分 | モノクロ 約24ipm(A4縦)/PPM最速値:約35枚/分 | 両面印刷 モノクロ印刷時:約16ipm(A4縦)/カラー印刷時:約16ipm(A4縦) |

※1:測定基準ISO/IEC29183●印刷用紙:A4普通紙●印刷品質:標準●印刷開始ボタンを押してから1枚目の印刷が完了し排紙されるまでの時間。印刷原稿によってパフォーマンスが変わることがあります。※2:測定基準ISO/IEC29183●印刷用紙:A4普通紙●印刷品質:標準●ISO/IEC29183指定のA4サイズ原稿(4ページ)でページごとの連続複写をそれぞれ行い、30秒以上経過した時点で印刷可能な最低枚数(1枚目を除く)を算出後、1分あたりの連続印刷可能面に平均換算。印刷原稿によってパフォーマンスが変わることがあります。※3:G100/IEC024712/バタ コピー 時。※4:オフィスでの使用を想定した1週間の平均消費電力量。国際エネルギー スタ プログラムVer.2.0で定められた測定法による数値。※5:枚数は紙質、温度、湿度などの環境によって異なります。紙種や印刷環境によって印刷品質に差が生じることがあるため、事前の試し印刷をおすすめします。連続可能用紙であっても、用紙の特性や状態によっては期待通りの連続結果や画質が得られない場合があります。※6:測定基準ISO/IEC24734●測定データおよび測定条件につきましては、エプソンのホームページをご確認ください。

エプソン販売株式会社 〒160-8801 東京都新宿区新宿4-1-6JR新宿ミライタワー29階

製品の詳しい情報は、カタログまたはWebで!

エプソンのホームページ
http://www.epson.jp

エプソン



お求め・ご相談はこちらまで

株式会社トヤマデータセンター

TEL:076-433-1833 FAX:076-431-3749

※弊社担当までお申しつけください